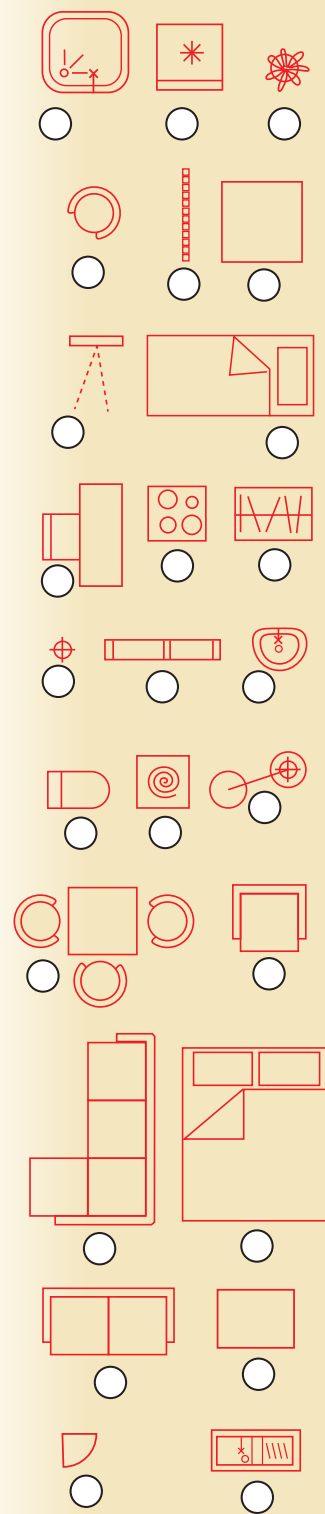
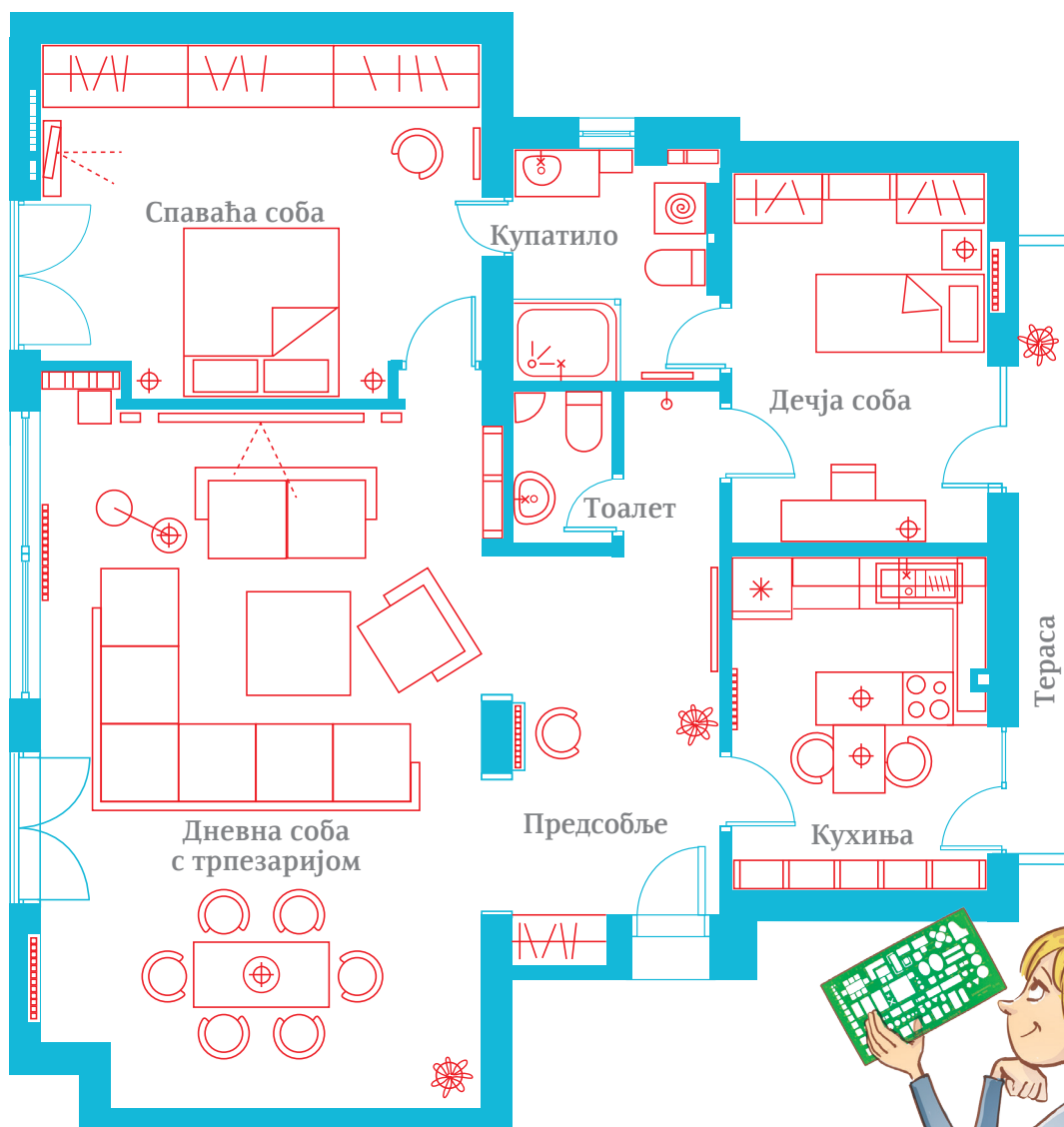


9. Научи да користиш симболе

План са уцртаним симболима део је пројекта ентеријера за стан трочлане породице. Покушај да одредиш шта који симбол означава и поред сваког упиши број под којим је у списку наведен одговарајући назив. Провери решење на 31. страни.

1. сто; 2. радијатор; 3. фотеља; 4. кревет; 5. радни сто; 6. веш-машина; 7. туш-кабина; 8. шпорет; 9. судопера; 10. зеленило; 11. угаона комода; 12. фриџидер; 13. лавабо; 14. орман; 15. брачни кревет; 16. ТВ; 17. WC-шоља; 18. угаона гарнитура; 19. светлосни извор; 20. двосед; 21. радна површина; 22. столица; 23. трпезаријски сто са столицама; 24. подна лампа; 25. полица



стуб – потпорни конструктивни елемент грађевине који може стајати слободно или бити спојен са зидом



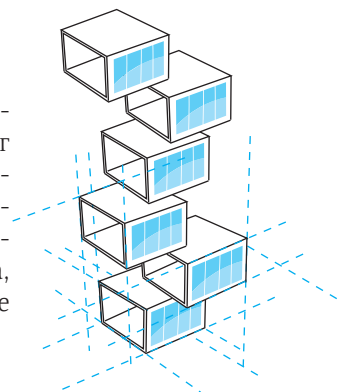
фасада – лице зграде; спољашња површина грађевине; најчешће се уз реч фасада додаје и објашњење на коју се фасаду мисли (бочна фасада, задња фасада)

фриз – украсна трака рељефа на грађевини; први пут фриз се јавио на старогрчким храмовима



хол – предворје

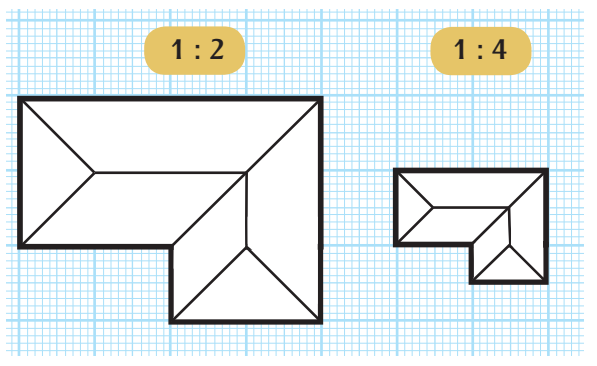
3D – тродимензионални приказ спољашњости или унутрашњости неког објекта; некада се објекат могао приказати само прављењем модела – макете; данас се 3D модели праве помоћу посебних компјутерских програма, посматрају се на монитору или се штампају



РЕШЕЊА

Страна 12 хотел: 2, 4, 6, 9, 10, 12, 14; школа: 1, 3, 5, 7, 9, 11, 12, 13; пословни простор: 2, 3, 8, 9, 10

Страна 16



Страна 18 север – г; исток – а; југ – б; запад – д

Страна 20–21 бетон – 1; пластика – 2; дрво – 3; опека – 4; лим – 5; керамика – 6; гвожђе – 7; камен – 8; стакло – 9

Страна 27

